

REVERSE SCHULTER OP-TECHNIK IM ÜBERBLICK



A Resektion des Humeruskopfes



B Aufbohren des Humerusschafts



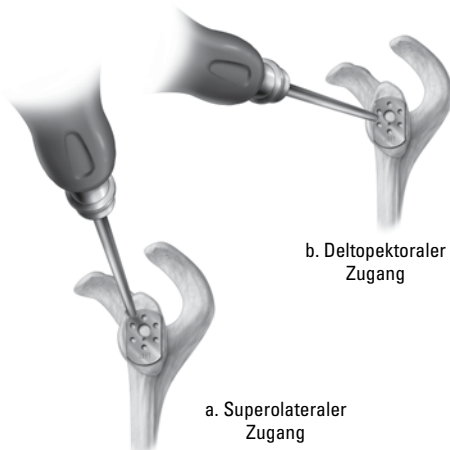
C Raspeln des Humerusschafts



D Einsetzen des Humerusprobeschäfts



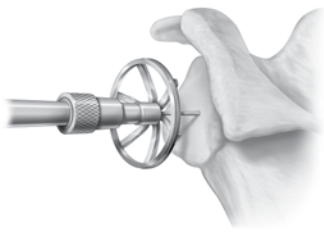
E Aufsetzen des Schaftschutzes



F Ausrichtung der Bohrlehre am inferioren Anteil des Glenoids



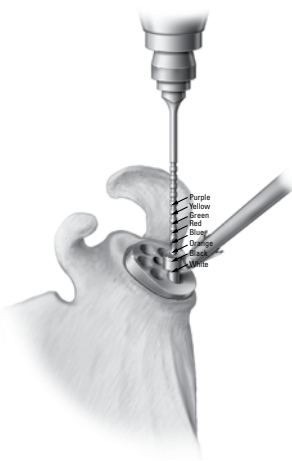
G Option 1: Verwendung der Reverse Glenoidfräse mit Führungsspitze: Bohrung, Auffräsen des Glenoids und Bohren des Lochs für die Glenoidplatte



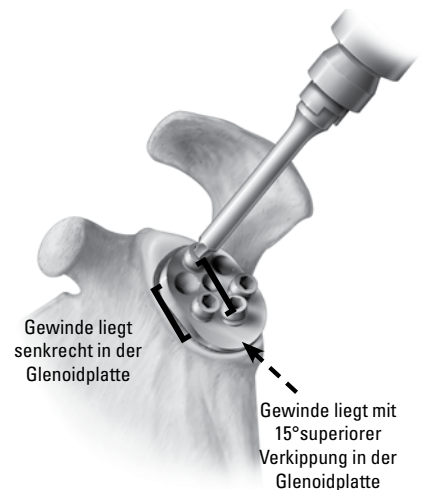
H Option 2: Verwendung der kanülierten Reverse Fräsen: Setzen des K-Drahts, Fräsen des Glenoids und Bohren des Lochs für die Glenoidplatte über den K-Draht



I Platzierung der Glenoidplatte



J Bohren und Einsetzen der Kompressionsschrauben



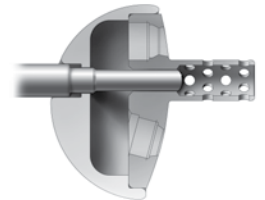
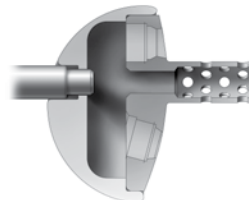
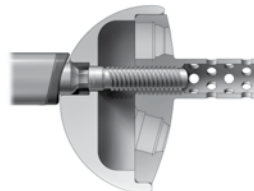
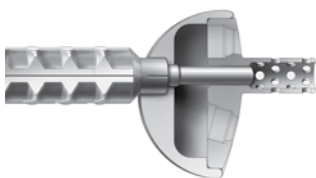
K Festziehen der Verschlusskappen

Glenosphäreinsitzer
Führungsstab und Handgriff

Universal
Glenosphäreinsitzer Klemme

Glenosphäreinsitzer

Glenosphäreinsitzer



L Einsetzen der Probe-Glenosphäre



M Montage der Probeplatte und des Probeinlays



N Entfernen des Probeinlays



O Einsetzen der endgültigen Glenosphäre



P Zementieren des endgültigen Schafts



oder



Q Einsetzen der Humerusadapterplatte



oder



R Einsetzen des endgültigen Inlays