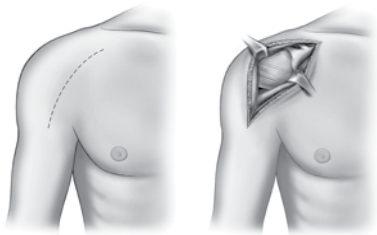


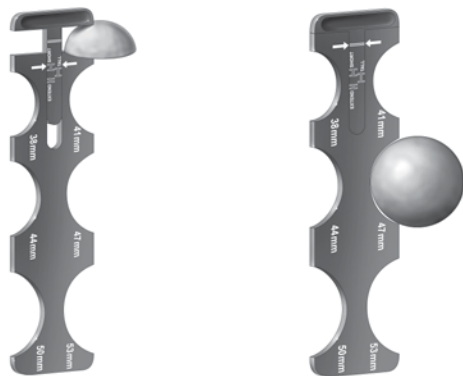
PRIMÄR SCHULTER OP-TECHNIK IM ÜBERBLICK



A Schnitt und Zugang



B Resektion des Humeruskopfes



C Beurteilung der Höhe und des Durchmessers des resezierten Kopfes



D Aufbohren des Humerusschafts



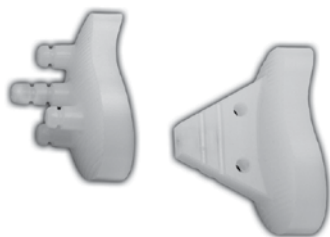
E Raspeln des Humerusschafts



F Einführen des original Schafts



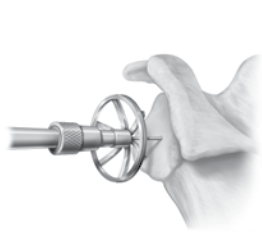
G Aufsetzen des Schaftschutzes



H Auswählen des Glenoids



I Fräser mit Führungsspitze:
Bohren des zentralen Lochs und
Fräsen des Glenoids



J Kanülierte Fräser: Einsetzen des K-Drahts, Fräsen und Bohren des zentralen Lochs über den K-Draht

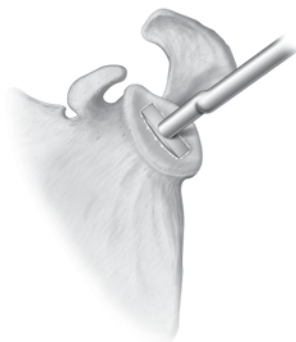


K Vorbereitung des Zapfglenoids



L Vorbereitung des Kielglenoids

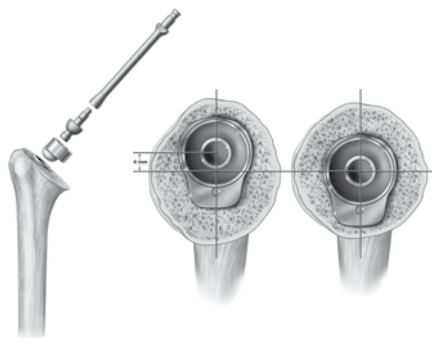
M Implantation des Probeglenoids



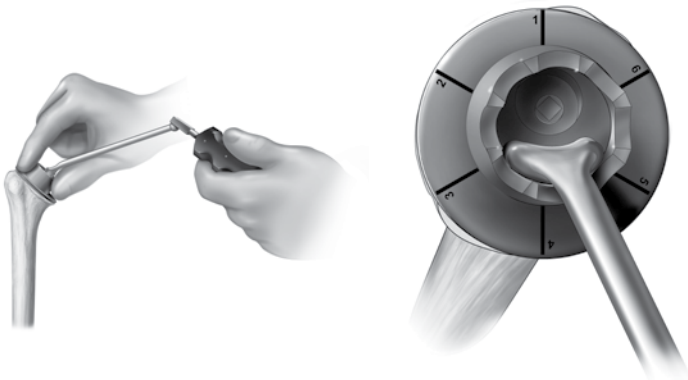
N Eindrücken des Zements



O Zementieren und Eindrücken des Glenoids



P Auswählen und Aufsetzen der Replikatorplatte (i. d. R. 4,5 mm Offset)



Q

Einstellung einer optimalen Abdeckung der Resektionsfläche durch den Doppel-Offset



R

Überprüfung des Bewegungsumfangs



S

Festziehen der Drehmomentschraube, bis der superiore Anteil abreißt



T

Aufschlagen des Humeruskopfes